

PERFEKT
FURAL[®]
METALLDECKEN



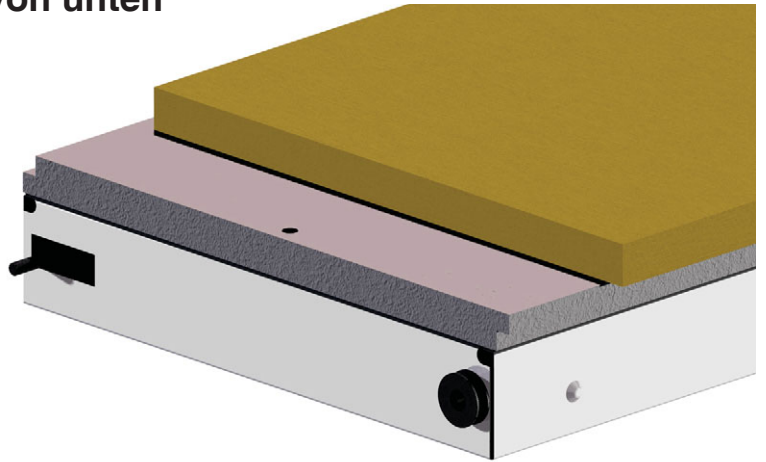
BRANDSCHUTZ- DECKEN F90

› ABKLAPPSYSTEM F90 / F30



Kassettenaufbau selbständige Brandschutzdecke Abklappsystem F90 von oben / F30 von unten

- Grundkörper aus Stahl verz. 0,7 mm
- Stege allseitig 50 mm hoch mit zusätzlichem Umbug 20 mm nach innen
- Ecken am 20 mm - Umbug unsichtbar vernietet, daher sehr verwindungssteif und stabil
- Perforationen siehe Folder Prüfwerte Schallabsorption
- Pulverbeschichtung aller Sichtflächen, Mindestschichtdicke 60 my
- werkseitig eingeklebtes Akustikvlies, an der Kassettenoberseite 2-fach mit GKF und 1-fach mit Thermax beplankt, mit längsseitigem Übergriff + werkseitig angebrachtem Aufquellstreifen an der Thermaxlängsseite
- 2 Rollen an den Kassettenstirnseiten
- 2 Drehriegel an den Kassettenstirnseiten, sichtbar und unsichtbar ausführbar



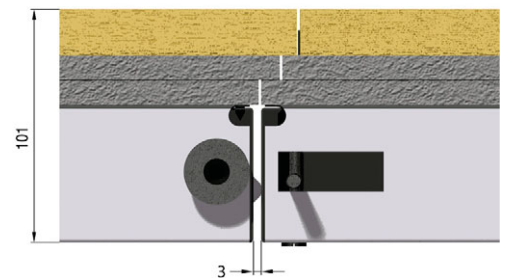
Kassettenformate

- Breiten von 225 - 400 mm möglich
Sonderbreiten auf Anfrage
- Längen von 500 - 2.500 mm
- Standardmodul 300, Länge max. 2.500 mm
- Standardmodul 400, Länge max. 2.500 mm

Kassettengewicht

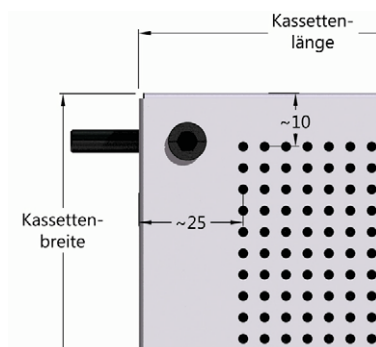
ca. 42 kg/m²

Kassettenlängsfuge

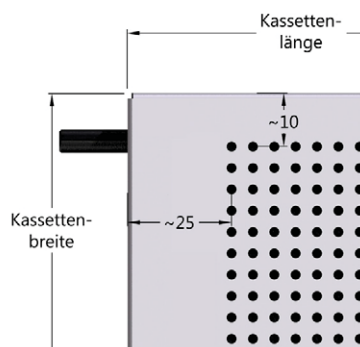


Die Fuge an der Kassettenlängsseite beträgt im geschlossenen Zustand 3 mm. Kassetten sanft aneinanderstoßen - nicht pressen.

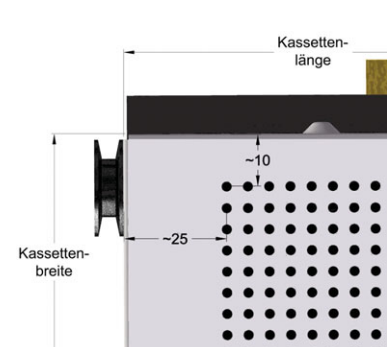
Perforationsrand bei sichtbarer Verriegelung



Perforationsrand bei unsichtbarer Verriegelung*

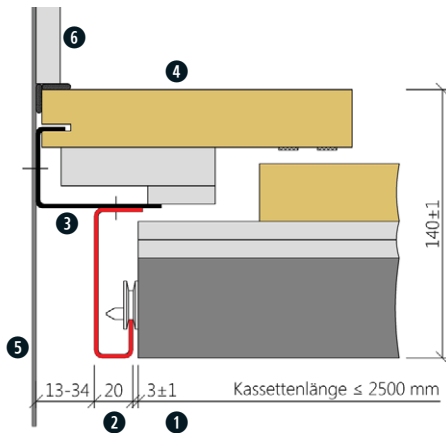


Ausführung Rollenseite mit Distanznoppe



*Bei unsichtbarer Verriegelung auch gleichbleibender Perforationsrand möglich.

F90.A.W.50 (GKF) Anschluss Flur längsseitig

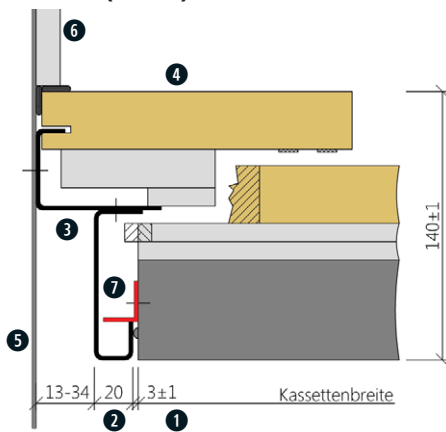


- Gesamtaufbau 140 mm
- G-Profil mit U-Randwinkel
- variable Fuge 13-34 mm

Legende

- ① Brandschutzkassette F90
- ② G-Tragprofil 20/20/78/25/2 mm
- ③ U-Randwinkel 65/42/15/2 mm
- ④ FURAL GKF/Thermax-Formteil Typ W90
- ⑤ GKF-Wand [Massivwand]
- ⑥ GKF-Beplankung (3. Lage) bis zur Rohdecke [entfällt bei Massivwand]

F90.A.W.51 (GKF) Anschluss Flur stirnseitig

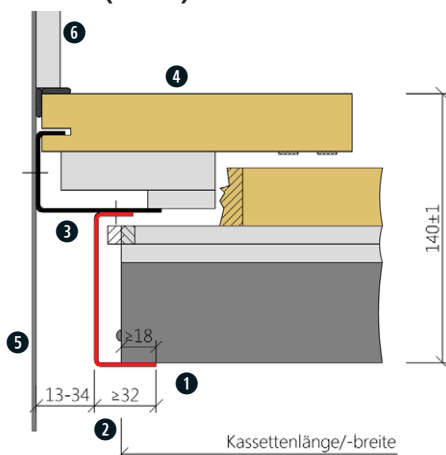


- Gesamtaufbau 140 mm
- G-Profil mit U-Randwinkel
- variable Fuge 13-34 mm

Legende

- ① Brandschutzkassette F90
- ② G-Tragprofil 20/20/78/25/2 mm
- ③ U-Randwinkel 65/42/15/2 mm
- ④ FURAL GKF/Thermax-Formteil Typ W90
- ⑤ GKF-Wand [Massivwand]
- ⑥ GKF-Beplankung (3. Lage) bis zur Rohdecke [entfällt bei Massivwand]
- ⑦ Winkelprofil 20/20/1,5 mm

F90.A.W.52 (GKF) Anschluss Flur stirnseitig

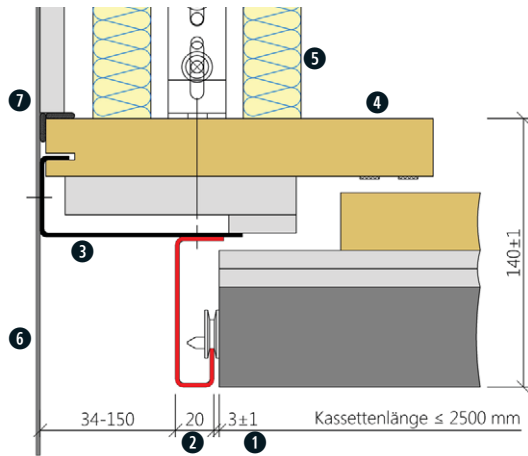


- Gesamtaufbau 140 mm
- U-Profil mit U-Randwinkel
- variable Fuge 13-34 mm

Legende

- ① Brandschutzkassette F90
- ② U-Tragprofil 32/80/20/2 mm
- ③ U-Randwinkel 65/42/15/2 mm
- ④ FURAL GKF/Thermax-Formteil Typ W90
- ⑤ GKF-Wand [Massivwand]
- ⑥ GKF-Beplankung (3. Lage) bis zur Rohdecke [entfällt bei Massivwand]

F90.A.W.65 (GKF) Anschluss Flur längsseitig

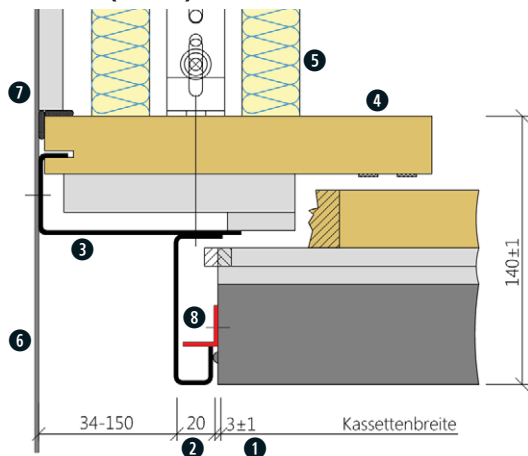


- Gesamtaufbau 140 mm
- G-Profil mit U-Randwinkel
- variable Fuge 34-150 mm

Legende

- ① Brandschutzkassette F90
- ② G-Tragprofil 20/20/78/25/2 mm
- ③ U-Randwinkel B/42/15/2 mm (B=abgestimmt auf Fuge)
- ④ FURAL GKF Sonderformteil
- ⑤ Abhänger (mit Mineralwollemanchette)
- ⑥ GKF-Wand [Massivwand]
- ⑦ GKF-Beplankung (3. Lage) bis zur Rohdecke [entfällt bei Massivwand]

F90.A.W.66 (GKF) Anschluss Flur stirnseitig

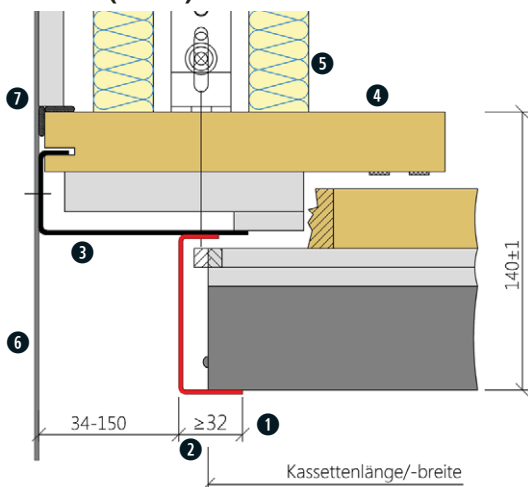


- Gesamtaufbau 140 mm
- G-Profil mit U-Randwinkel
- variable Fuge 34-150 mm

Legende

- ① Brandschutzkassette F90
- ② G-Tragprofil 20/20/78/25/2 mm
- ③ U-Randwinkel B/42/15/2 mm (B=abgestimmt auf Fuge)
- ④ FURAL GKF Sonderformteil
- ⑤ Abhänger (mit Mineralwollemanchette)
- ⑥ GKF-Wand [Massivwand]
- ⑦ GKF-Beplankung (3. Lage) bis zur Rohdecke [entfällt bei Massivwand]
- ⑧ Winkelprofil 20/20/1,5 mm

F90.A.W.67 (GKF) Anschluss Flur stirnseitig

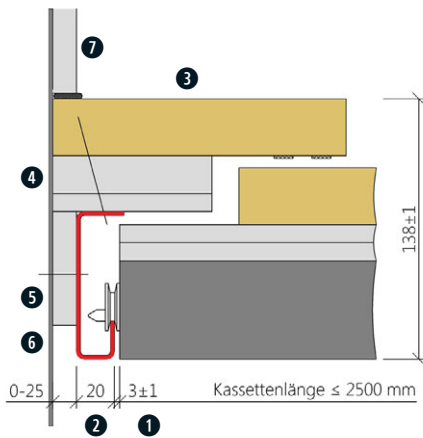


- Gesamtaufbau 140 mm
- U-Profil mit U-Randwinkel
- variable Fuge 34-150 mm

Legende

- ① Brandschutzkassette F90
- ② U-Tragprofil 32/80/20/2 mm
- ③ U-Randwinkel B/42/15/2 mm (B=abgestimmt auf Fuge)
- ④ FURAL GKF Sonderformteil
- ⑤ Abhänger (mit Mineralwollemanchette)
- ⑥ GKF-Wand [Massivwand]
- ⑦ GKF-Beplankung (3. Lage) bis zur Rohdecke [entfällt bei Massivwand]

F90.A.W.85 (GKF) Anschluss Flur längsseitig

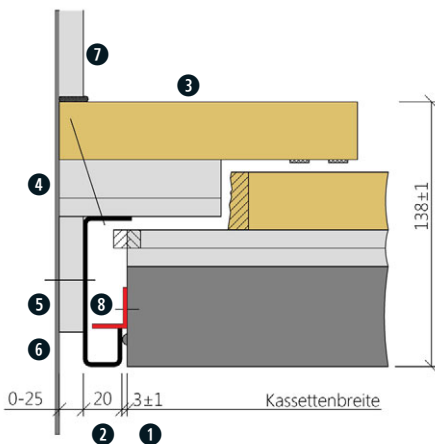


- mit GKF-Streifen
- G-Profil
- variable Fuge 9,5-25 mm

Legende

- ① Brandschutzkassette F90
- ② G-Tragprofil 20/20/78/25/2 mm
- ③ FURAL GKF Sonderformteil
- ④ GKF - Streifen horizontal
- ⑤ GKF - Streifen 48 mm für Fuge
- ⑥ GKF-Wand [Massivwand]
- ⑦ GKF-Beplankung (3. Lage) bis zur Rohdecke [entfällt bei Massivwand]

F90.A.W.86 (GKF) Anschluss Flur stirnseitig

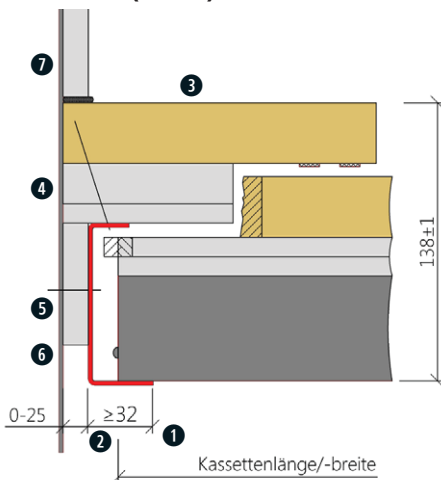


- mit GKF-Streifen
- G-Profil
- variable Fuge 9,5-25 mm

Legende

- ① Brandschutzkassette F90
- ② G-Tragprofil 20/20/78/25/2 mm
- ③ FURAL GKF Sonderformteil
- ④ GKF - Streifen horizontal
- ⑤ GKF - Streifen 48 mm für Fuge
- ⑥ GKF-Wand [Massivwand]
- ⑦ GKF-Beplankung (3. Lage) bis zur Rohdecke [entfällt bei Massivwand]
- ⑧ Winkelprofil 20/20/1,5 mm

F90.A.W.87 (GKF) Anschluss Flur stirnseitig

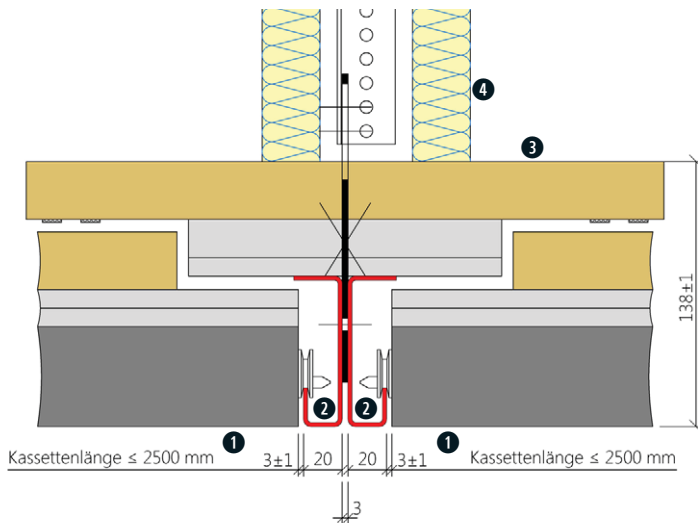


- mit GKF-Streifen
- U-Profil
- variable Fuge 9,5-25 mm
- für Anschnittkassetten

Legende

- ① Brandschutzkassette F90
- ② U-Tragprofil 32/80/20/2 mm
- ③ FURAL GKF Sonderformteil
- ④ GKF - Streifen horizontal
- ⑤ GKF - Streifen 48 mm für Fuge
- ⑥ GKF-Wand [Massivwand]
- ⑦ GKF-Beplankung (3. Lage) bis zur Rohdecke [entfällt bei Massivwand]

F90.A.M.50 Anschluss Kassettenstirnseite

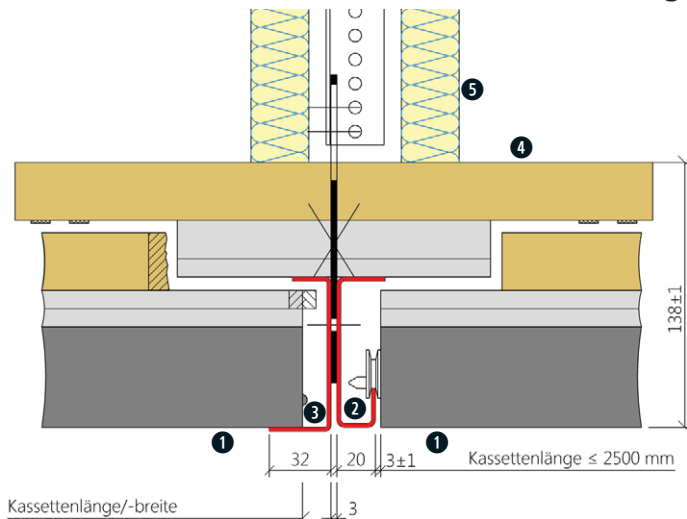


- 2 x G-Profil
- 3 mm Fuge

Legende

- ① Brandschutzkassette F90
- ② G-Tragprofil 20/20/78/25/2 mm
- ③ Abdeckung aus Streifen, GKF+Thermax
- ④ Hänger (mit Mineralwollemanchette)

F90.A.M.51 Anschluss Kassettenstirnseite/-längsseite

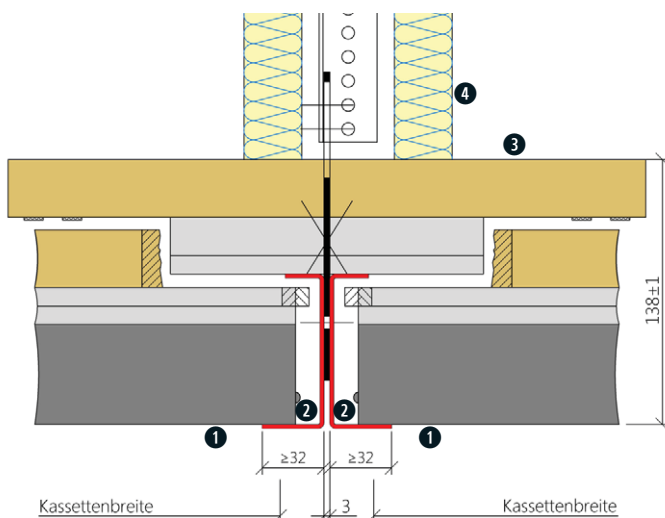


- G-Profil und U-Profil
- 3 mm Fuge
- für Ansnittkassetten

Legende

- ① Brandschutzkassette F90
- ② G-Tragprofil 20/20/78/25/2 mm
- ③ U-Tragprofil 32/80/20/2 mm
- ④ Abdeckung aus Streifen, GKF+Thermax
- ⑤ Hänger (mit Mineralwollemanchette)

F90.A.M.54 Anschluss Kassettenstirnseite



- 2 x U-Profil
- 3 mm Fuge
- für Ansnittkassetten

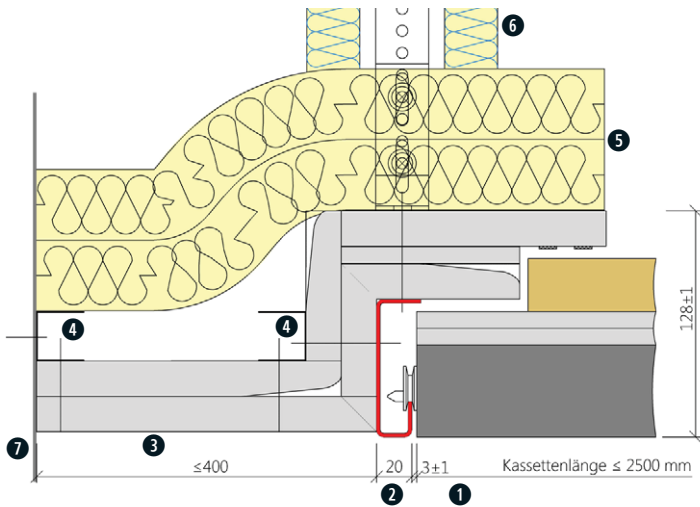
Legende

- ① Brandschutzkassette F90
- ② U-Tragprofil 32/80/20/2 mm
- ③ Abdeckung aus Streifen, GKF+Thermax
- ④ Hänger (mit Mineralwollemanchette)

Abklapp F90↓ / F30↑

Friesanschluss ≤ 400 mm

F90.A.FR.50 Anschluss Flur längsseitig

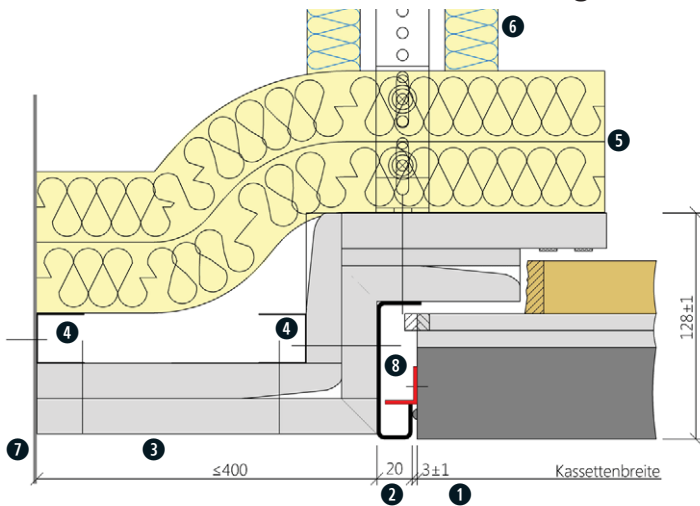


- mit GKF-Formteil
- G-Profil

Legende

- ① Brandschutzkassette F90
- ② G-Tragprofil 20/20/78/25/2 mm
- ③ FURAL GKF-Formteil Typ F50
- ④ U-Randprofil 27/28/27/0,6 mm
- ⑤ Mineralwolle
- ⑥ Hänger (mit Mineralwollemanschette)
- ⑦ Massivwand/GKF-Wand

F90.A.FR.51 Anschluss Flur stirnseitig

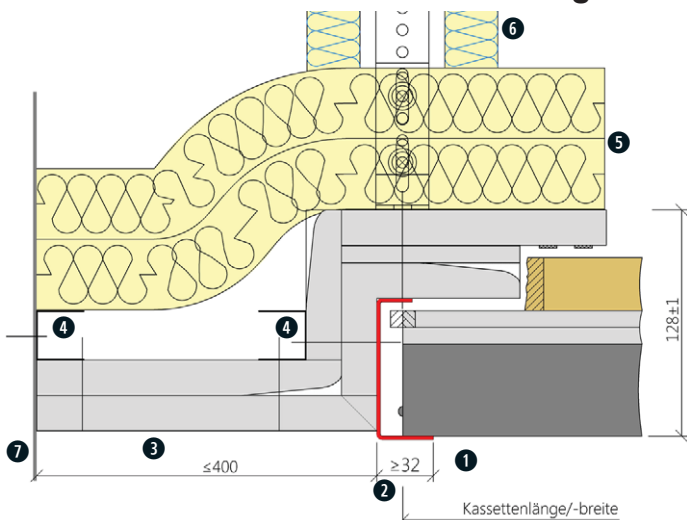


- mit GKF-Formteil
- G-Profil

Legende

- ① Brandschutzkassette F90
- ② G-Tragprofil 20/20/78/25/2 mm
- ③ FURAL GKF-Formteil Typ F50
- ④ U-Randprofil 27/28/27/0,6 mm
- ⑤ Mineralwolle
- ⑥ Hänger (mit Mineralwollemanschette)
- ⑦ Massivwand/GKF-Wand
- ⑧ Winkelprofil 20/20/1,5 mm

F90.A.FR.54 Anschluss Flur stirnseitig

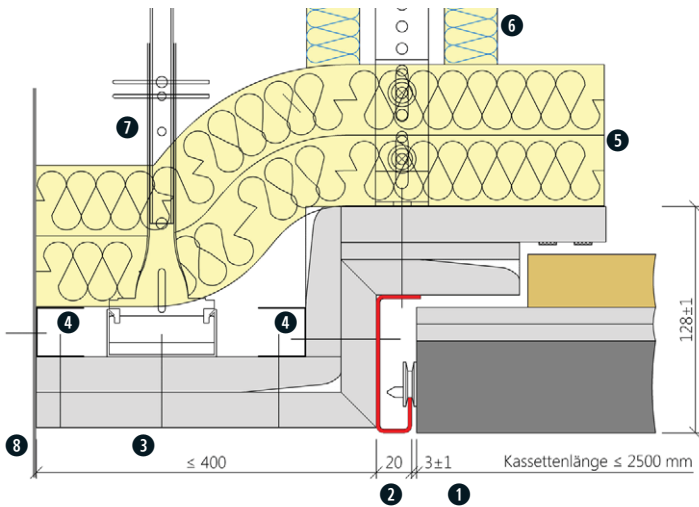


- mit GKF-Formteil
- U-Profil

Legende

- ① Brandschutzkassette F90
- ② U-Tragprofil 32/80/20/2 mm
- ③ FURAL GKF-Formteil Typ F50
- ④ U-Randprofil 27/28/27/0,6 mm
- ⑤ Mineralwolle
- ⑥ Hänger (mit Mineralwollemanschette)
- ⑦ Massivwand/GKF-Wand

F90.A.FR.50 SW Anschluss Flur längsseitig

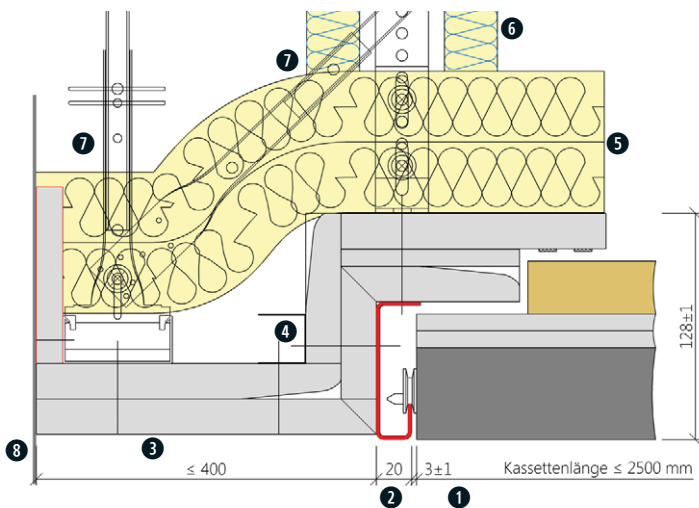


- mit GKF-Formteil
- G-Profil
- Anschluss an F90 Schachtwand

Legende

- ① Brandschutzkassette F90
- ② G-Tragprofil 20/20/78/25/2 mm
- ③ FURAL GKF-Formteil Typ F50
- ④ U-Randprofil 27/28/27/0,6 mm
- ⑤ Mineralwolle
- ⑥ Hänger (mit Mineralwollemanschette)
- ⑦ Noniushänger
- ⑧ F90 Schachtwand

F90.A.FR.50 QS Anschluss Flur längsseitig

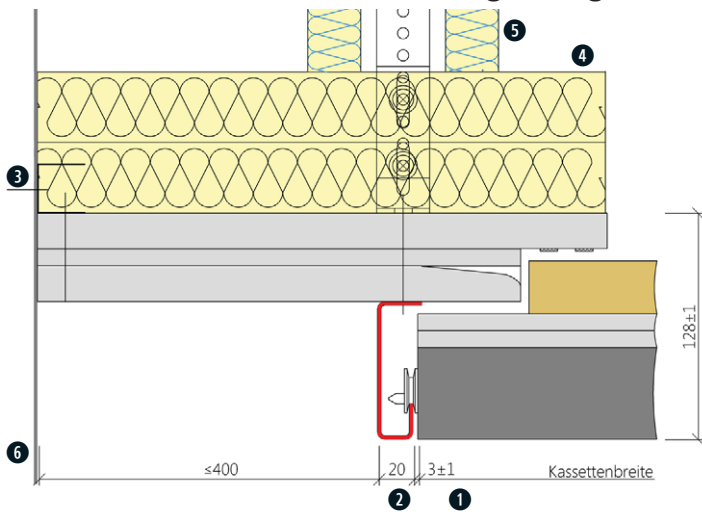


- mit GKF-Formteil
- G-Profil
- mit Queraussteifung zur Rohdecke
- gleitender Deckenanschluss

Legende

- ① Brandschutzkassette F90
- ② G-Tragprofil 20/20/78/25/2 mm
- ③ FURAL GKF-Formteil Typ F50
- ④ U-Randprofil 27/28/27/0,6 mm
- ⑤ Mineralwolle
- ⑥ Hänger (mit Mineralwollemanschette)
- ⑦ Noniushänger
- ⑧ Massivwand/GKF-Wand

F90.A.FR.69 Anschluss Flur längsseitig

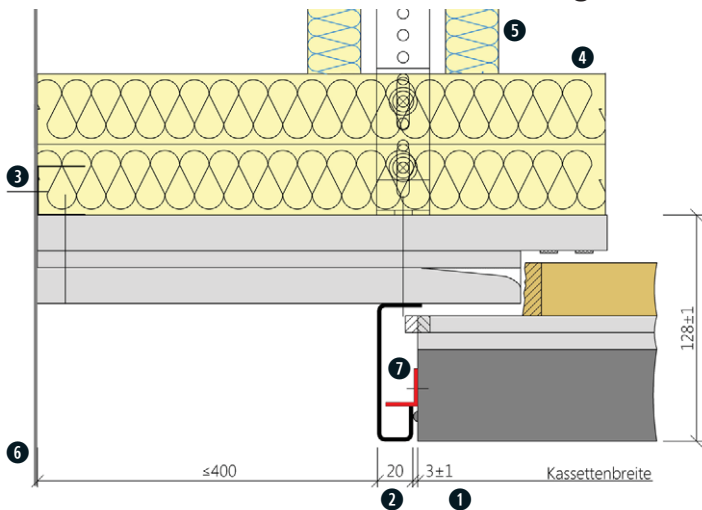


- höhenversetztes Fries
- mit GKF-Formteil
- G-Profil

Legende

- ① Brandschutzkassette F90
- ② G-Tragprofil 20/20/78/25/2 mm
- ③ U-Randprofil 27/28/27/0,6 mm
- ④ Mineralwolle
- ⑤ Hänger (mit Mineralwollemanschette)
- ⑥ GKF-Wand / Massivwand

F90.A.FR.72 Anschluss Flur stirnseitig

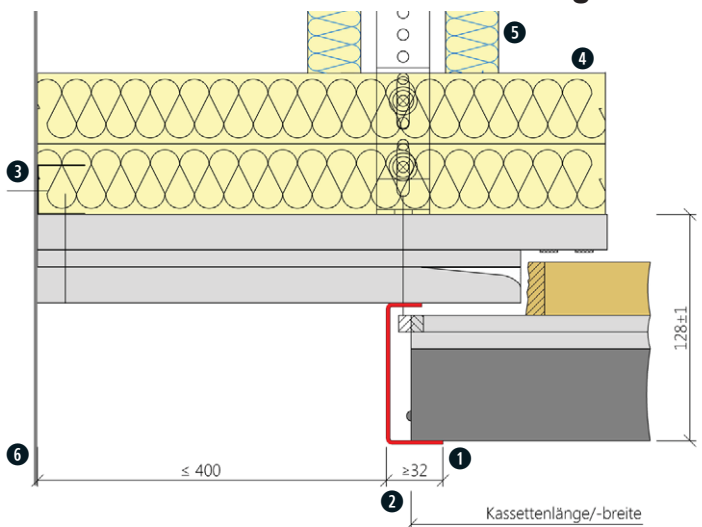


- höhenversetztes Fries
- mit GKF-Formteil
- G-Profil

Legende

- ① Brandschutzkassette F90
- ② G-Tragprofil 20/20/78/25/2 mm
- ③ U-Randprofil 27/28/27/0,6 mm
- ④ Mineralwolle
- ⑤ Hänger (mit Mineralwollemanschette)
- ⑥ GKF-Wand / Massivwand
- ⑦ Winkelprofil 20/20/1,5 mm

F90.A.FR.75 Anschluss Flur stirnseitig

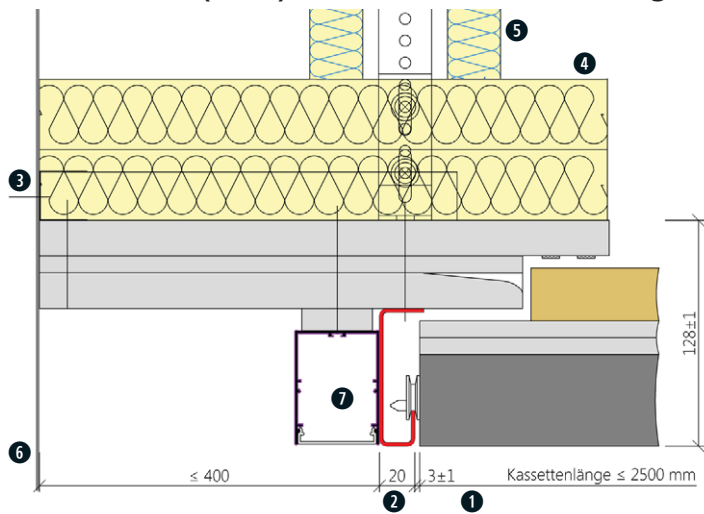


- höhenversetztes Fries
- mit GKF-Formteil
- U-Profil

Legende

- ① Brandschutzkassette F90
- ② U-Tragprofil 32/80/20/2 mm
- ③ U-Randprofil 27/28/27/0,6 mm
- ④ Mineralwolle
- ⑤ Hänger (mit Mineralwollemanschette)
- ⑥ GKF-Wand / Massivwand

F90.A.FR.69 (GKF) L.1. Anschluss Flur längsseitig

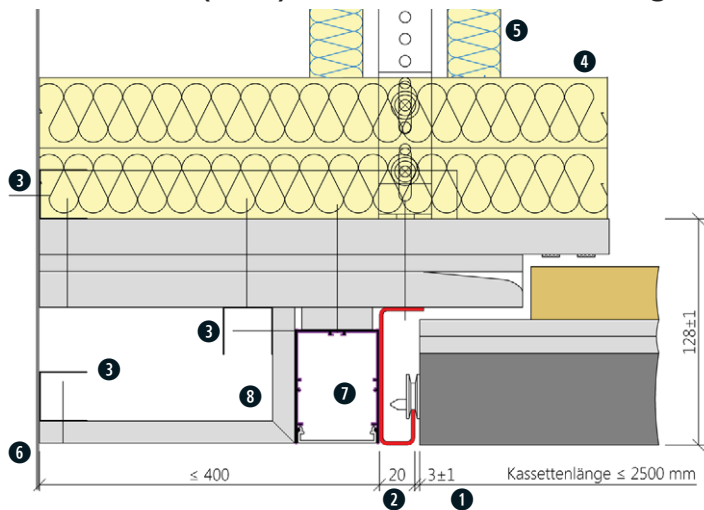


- höhenversetztes Fries
- mit GKF-Formteil
- mit System-Lichtkanal
- G-Profil

Legende

- ① Brandschutzkassette F90
- ② G-Tragprofil 20/20/78/25/2 mm
- ③ U-Randprofil 27/28/27/0,6 mm
- ④ Mineralwolle
- ⑤ Hänger (mit Mineralwollemanschette)
- ⑥ GKF-Wand / Massivwand
- ⑦ System-Lichtkanal

F90.A.FR.69 (GKF) L.2. Anschluss Flur längsseitig



- deckenbündiges Fries
- mit GKF-Formteil
- mit System-Lichtkanal
- G-Profil

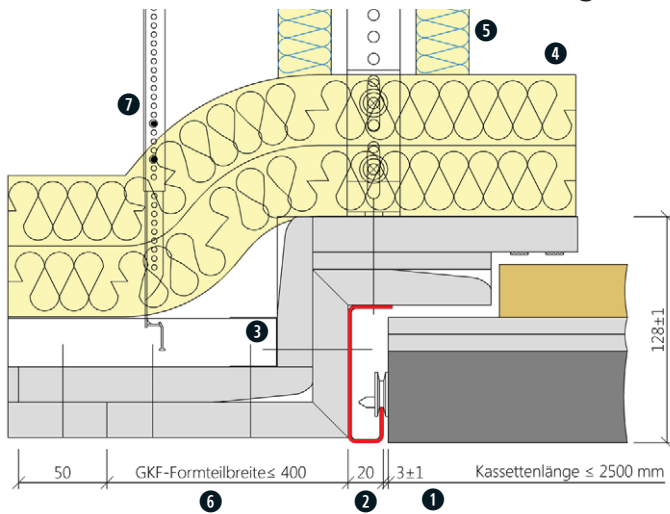
Legende

- ① Brandschutzkassette F90
- ② G-Tragprofil 20/20/78/25/2 mm
- ③ U-Randprofil 27/28/27/0,6 mm
- ④ Mineralwolle
- ⑤ Hänger (mit Mineralwollemanschette)
- ⑥ GKF-Wand / Massivwand
- ⑦ System-Lichtkanal
- ⑧ GKF-Formteil System Lichtkanal

Abklapp
F90↓ / F30↑

Friesanschluss B ≥ 400 mm
Übergang auf GKF-Decke

F90.A.GKFD.50 Friesanschluss Flur längsseitig

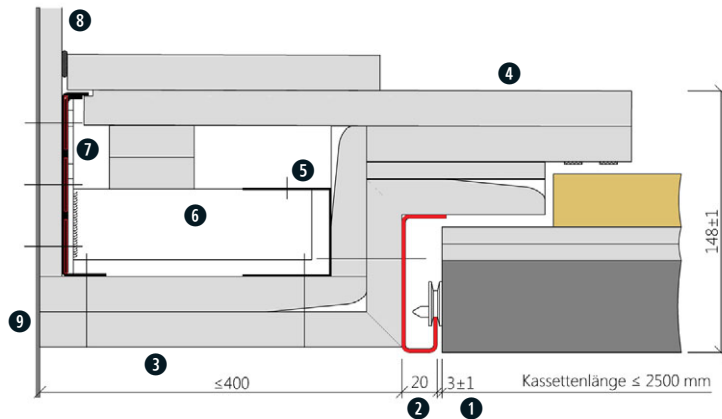


- mit GKF-Formteil
- G-Profil

Legende

- 1 Brandschutzkassette F90
- 2 G-Tragprofil 20/20/78/25/2 mm
- 3 U-Randprofil 27/28/27/0,6 mm
- 4 Mineralwolle
- 5 Hänger (mit Mineralwollemanschette)
- 6 GKF-Formteil
- 7 Noniushänger für CD-Profil lt. Systemgeber
GKF-Decke

F90.A.FRK.81 GKF Anschluss Flur längsseitig

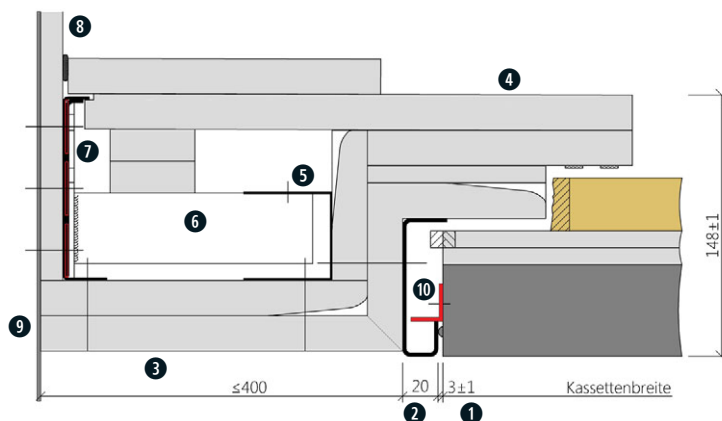


- für GKF-Wand
- mit GKF-Formteil
- mit G-Profil
- mit Lastverteilungsprofil

Legende

- ① Brandschutzkassette F90
- ② G-Tragprofil 20/20/78/25/2 mm
- ③ FURAL GKF-Formteil Typ F50
- ④ FURAL GKF-Formteil Typ K10
- ⑤ U-Randprofil 50/50/50/1 mm
- ⑥ Wandkonsole für Ständerwand (90-400 mm)
- ⑦ Lastverteilungsprofil 25/104/16/1,5 mm
- ⑧ GKF-Platte 12,5 mm bis zur Rohdecke
- ⑨ GKF-Wand

F90.A.FRK.82 GKF Anschluss Flur stirnseitig

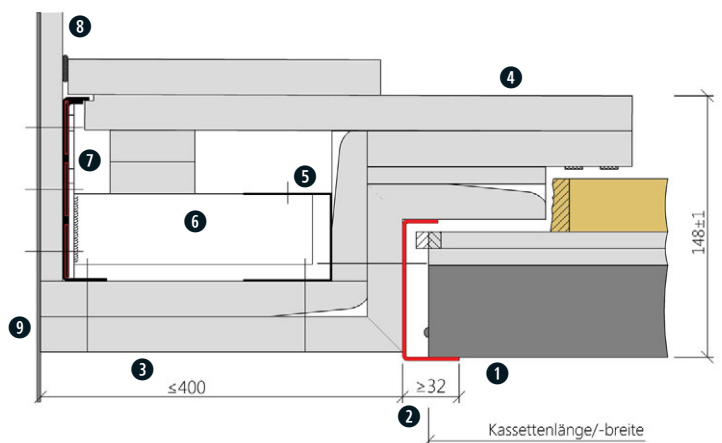


- für GKF-Wand
- mit GKF-Formteil
- mit G-Profil
- mit Lastverteilungsprofil

Legende

- ① Brandschutzkassette F90
- ② G-Tragprofil 20/20/78/25/2 mm
- ③ FURAL GKF-Formteil Typ F50
- ④ FURAL GKF-Formteil Typ K10
- ⑤ U-Randprofil 50/50/50/1 mm
- ⑥ Wandkonsole für Ständerwand (90-400 mm)
- ⑦ Lastverteilungsprofil 25/104/16/1,5 mm
- ⑧ GKF-Platte 12,5 mm bis zur Rohdecke
- ⑨ GKF-Wand
- ⑩ Winkelprofil 20/20/1,5 mm

F90.A.FRK.83 GKF Anschluss Flur stirnseitig

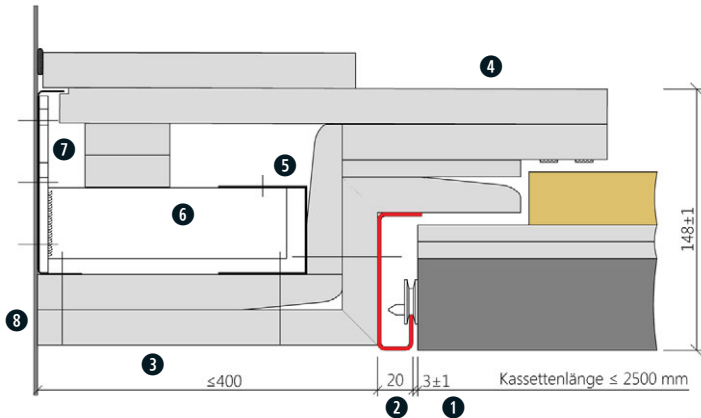


- für GKF-Wand
- mit GKF-Formteil
- mit U-Profil
- mit Lastverteilungsprofil

Legende

- ① Brandschutzkassette F90
- ② U-Tragprofil 32/80/20/2 mm
- ③ FURAL GKF-Formteil Typ F50
- ④ FURAL GKF-Formteil Typ K10
- ⑤ U-Randprofil 50/50/50/1 mm
- ⑥ Wandkonsole für Ständerwand (90-400 mm)
- ⑦ Lastverteilungsprofil 25/104/16/1,5 mm
- ⑧ GKF-Platte 12,5 mm bis zur Rohdecke
- ⑨ GKF-Wand

F90.A.FRK.81 MW Anschluss Flur längsseitig

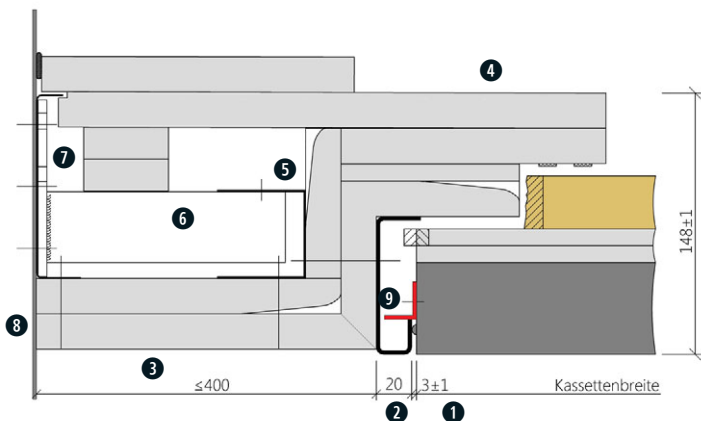


- für Massivwand
- mit GKF-Formteil
- mit G-Profil
- mit Lastverteilungsprofil

Legende

- ① Brandschutzkassette F90
- ② G-Tragprofil 20/20/78/25/2 mm
- ③ FURAL GKF-Formteil Typ F50
- ④ FURAL GKF-Formteil Typ K10
- ⑤ U-Randprofil 50/50/50/1 mm
- ⑥ Wandkonsole für Massivwand (90-400 mm)
- ⑦ Lastverteilungsprofil 25/104/16/ ≥0,75 mm
- ⑧ Massivwand

F90.A.FRK.82 MW Anschluss Flur stirnseitig

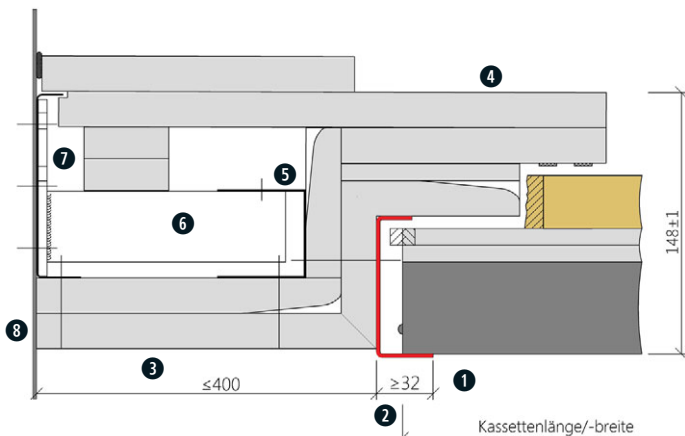


- für Massivwand
- mit GKF-Formteil
- mit G-Profil
- mit Lastverteilungsprofil

Legende

- ① Brandschutzkassette F90
- ② G-Tragprofil 20/20/78/25/2 mm
- ③ FURAL GKF-Formteil Typ F50
- ④ FURAL GKF-Formteil Typ K10
- ⑤ U-Randprofil 50/50/50/1 mm
- ⑥ Wandkonsole für Massivwand (90-400 mm)
- ⑦ Lastverteilungsprofil 25/104/16/ ≥0,75 mm
- ⑧ Massivwand
- ⑨ Winkelprofil 20/20/1,5 mm

F90.A.FRK.83 MW Anschluss Flur stirnseitig

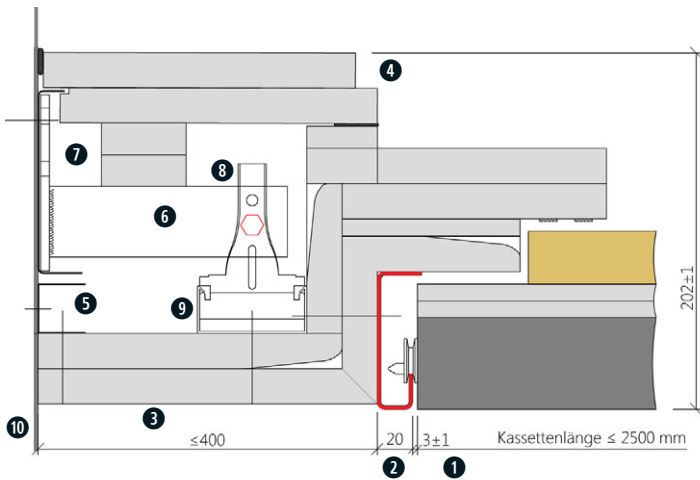


- für Massivwand
- mit GKF-Formteil
- mit U-Profil
- mit Lastverteilungsprofil

Legende

- ① Brandschutzkassette F90
- ② U-Tragprofil 32/80/20/2 mm
- ③ FURAL GKF-Formteil Typ F50
- ④ FURAL GKF-Formteil Typ K10
- ⑤ U-Randprofil 50/50/50/1 mm
- ⑥ Wandkonsole für Massivwand (90-400 mm)
- ⑦ Lastverteilungsprofil 25/104/16/ ≥0,75 mm
- ⑧ Massivwand

F90.A.FRK.86 MW Anschluss Flur längsseitig

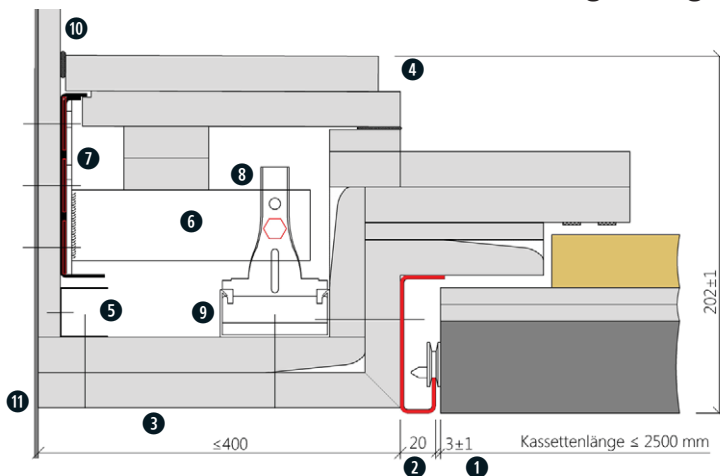


- für Massivwand
- mit GKF-Formteil
- mit G-Profil
- mit Lastverteilungsprofil

Legende

- ① Brandschutzkassette F90
- ② G-Tragprofil 20/20/78/25/2 mm
- ③ FURAL GKF-Formteil Typ F50
- ④ FURAL GKF-Formteil Typ K10
- ⑤ U-Randprofil 27/28/27/0,6 mm
- ⑥ Wandkonsole für Massivwand (90-400 mm)
- ⑦ Lastverteilungsprofil 25/104/16/ ≥0,75 mm
- ⑧ Noniushänger-Unterteil für FURAL DP
- ⑨ FURAL - Deckenprofil
- ⑩ Massivwand

F90.A.FRK.86 GKF Anschluss Flur längsseitig



- für GKF-Wand
- mit GKF-Formteil
- mit G-Profil
- mit Lastverteilungsprofil

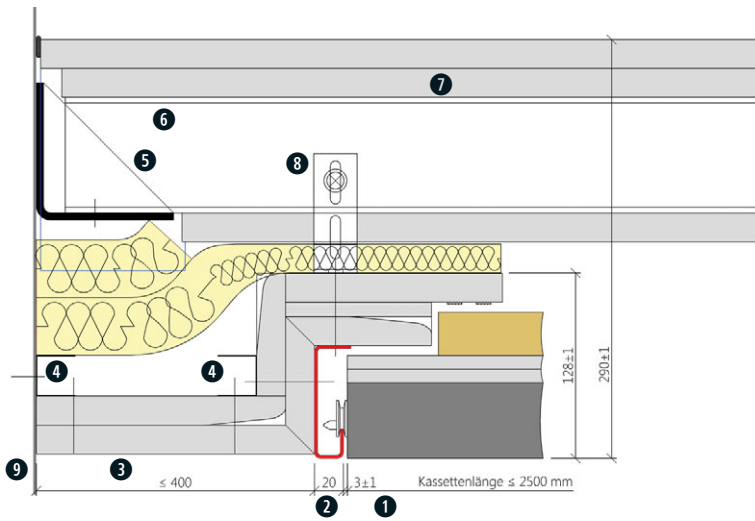
Legende

- ① Brandschutzkassette F90
- ② G-Tragprofil 20/20/78/25/2 mm
- ③ FURAL GKF-Formteil Typ F50
- ④ FURAL GKF-Formteil Typ K10
- ⑤ U-Randprofil 27/28/27/0,6 mm
- ⑥ Wandkonsole für Ständerwand (90-400 mm)
- ⑦ Lastverteilungsprofil 25/104/16/1,5 mm
- ⑧ Noniushänger-Unterteil für FURAL DP
- ⑨ FURAL - Deckenprofil
- ⑩ GKF-Platte 12,5 mm bis zur Rohdecke
- ⑪ GKF-Wand

Abklapp
F90↓ / F30↑

Friesanschluss
mit Weitspannträger ≤ 4.000 mm

F90.A.FRW.50 Anschluss Flur längsseitig



- mit Weitspannträger ≤ 4.000 mm
- mit GKF-Formteil und GKF-Ummantelung

Legende

- 1 Brandschutzkassette F90
- 2 G-Tragprofil 20/20/78/25/2 mm
- 3 FURAL GKF-Formteil Typ F50
- 4 U-Randprofil 27/28/27/0,6 mm
- 5 Wandschuh (Weitspannträger) 95/95/5 mm
- 6 Rechteckprofilstahl, 80/40/4 mm, $L \leq 4000$ mm
- 7 GKF-Trägerummantelung
- 8 Universalbefestigungswinkel 50/80/3 mm
- 9 Massivwand/GKF-Wand

VORBEUGENDER BRANDSCHUTZ F90 FÜR EIN SICHERES UMFELD



Klinikum **Schwabing München** - Landesklinikum **Baden-Mödling** - Krankenhaus
Siloah - Wittgenstein AG **Harthausen** - BAYER **Bergkamen** - Krankenhaus
Zell am See - Gebäude 18 UKSH **Kiel** - Uniklinikum **Heidelberg**
Boehringer **Ingelheim** - Boehringer **Hannover** - REWE **Lehrte**
Eleonorenklinik **Lindenfels** - Universitätsklinikum **Heidelberg**
MILANEO **Stuttgart** - Klinikum **Nürnberg Nord** - DEBEKA **Koblenz**
Erdal **Hallein** - Institut f. Naturstoff-Forschung Jena **Leipzig**
Bank CIC **Basel** - Klinik **Breisach b. Freiburg** - Hauptschule
Wendelstein - Schule **Nürnberg** - Commerzbank **Frankfurt/Main**
Schulzentrum **Hochdahl Erkrath** - BASF **Ludwigshafen**
Rudolfsspital **Wien** - Telekom **Neustadt Weinstraße** - Vitos
OK **Kassel** - Klinikum **Rosenheim** - RBB **Berlin** - Telekom
Darmstadt - Städtisches Klinikum **Magdeburg** - Helios-SLK
Klinikum **Heilbronn** - Bruker AXS **Karlsruhe**



FURAL Systeme in Metall GmbH
Cumberlandstraße 62, A-4810 Gmunden
T: +43 (0)76 12 / 74 851 - 0 F: -11
fural@fural.at | www.fural.com

PERFEKT
FURAL[®]
METALLDECKEN

