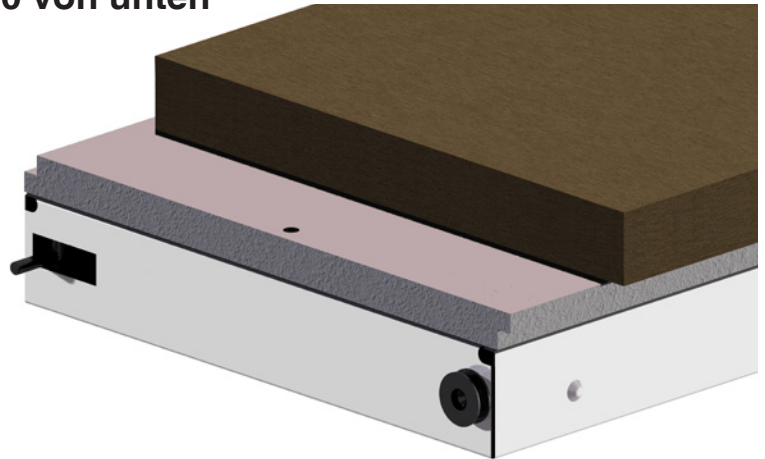


Kassettenaufbau selbständige Brandschutzdecke Abklappsystem EI 90 von oben / EI 30 von unten

- Grundkörper aus Stahl verz. 0,7 mm
- Stege allseitig 50 mm hoch mit zusätzlichem Umbug 20 mm nach innen
- Ecken am 20 mm - Umbug unsichtbar vernietet, daher sehr verwindungssteif und stabil
- Perforationen siehe Folder Prüfwerte Schallabsorption
- Pulverbeschichtung aller Sichtflächen, Mindestschichtdicke 60 µm
- werkseitig eingeklebtes Akustikvlies, an der Kassettenoberseite 2-fach mit GKF und 1-fach mit Thermax beplankt, mit längsseitigem Übergriff + werkseitig angebrachten Aufquellstreifen an der Thermaxlängsseite
- 2 Rollen an den Kassettenstirnstege
- 2 Drehriegel an den Kassettenstirnstege, sichtbar und unsichtbar ausführbar



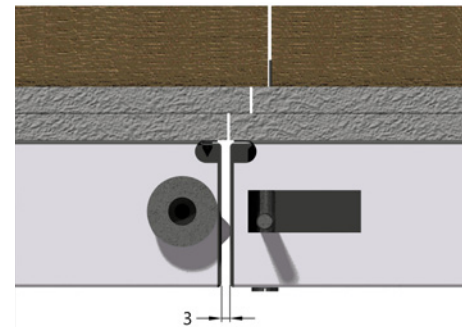
Kassettenformate

- Breiten von 225 - 400 mm möglich
Sonderbreiten auf Anfrage
- Längen von 500 - 2.500 mm
- Standardmodul 300, Länge max. 2.500 mm
- Standardmodul 400, Länge max. 2.500 mm

Kassettengewicht

ca. 48 kg/m²

Kassettenlängsfuge

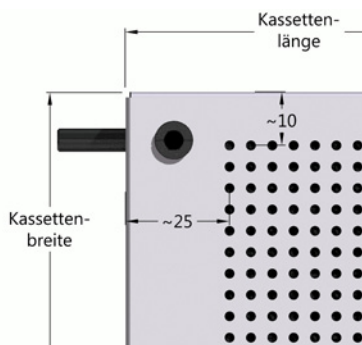


Die Fuge an der Kassettenlängsseite beträgt im geschlossenen Zustand 3 mm. Kassetten sanft aneinanderstoßen - nicht pressen.

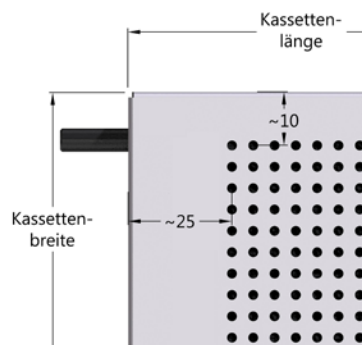
Verwendbarkeitsnachweise

Schweiz: VKF/AEAI Brandschutzanwendung Nr.: 26099
Österreich: Klassifizierungsbericht Nr.: 314120905-A

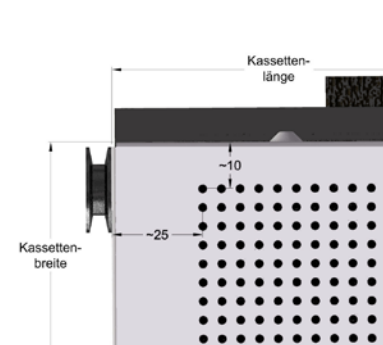
Perforationsrand bei sichtbarer Verriegelung



Perforationsrand bei unsichtbarer Verriegelung*

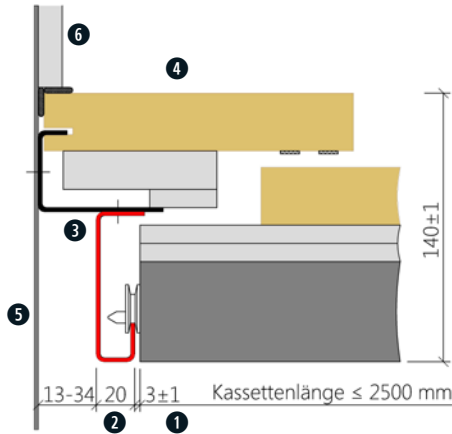


Ausführung Rollenseite mit Distanznope



*Bei unsichtbarer Verriegelung auch gleichbleibender Perforationsrand möglich.

EI 90.A.W.50 Anschluss Flur längsseitig

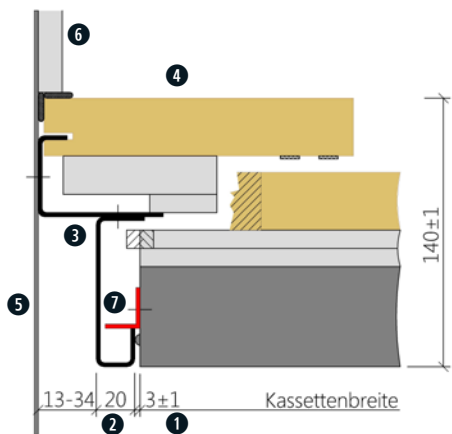


- G-Profil mit U-Randwinkel
- variable Fuge 13-34 mm

Legende

- ① Brandschutzkassette EI 90
- ② G-Tragprofil 20/20/78/25/2 mm
- ③ U-Randwinkel 65/42/15/2 mm
- ④ FURAL GKF/Thermax-Formteil Typ W90
- ⑤ GKF-Wand [Massivwand]
- ⑥ GKF-Beplankung (3. Lage) bis zur Rohdecke [entfällt bei Massivwand]

EI 90.A.W.51 Anschluss Flur stirnseitig

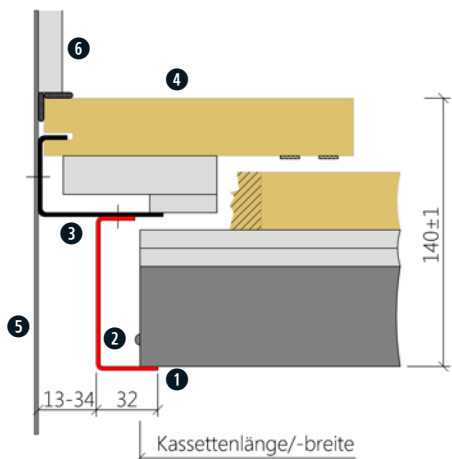


- G-Profil mit U-Randwinkel
- variable Fuge 13-34 mm

Legende

- ① Brandschutzkassette EI 90
- ② G-Tragprofil 20/20/78/25/2 mm
- ③ U-Randwinkel 65/42/15/2 mm
- ④ FURAL GKF/Thermax-Formteil Typ W90
- ⑤ GKF-Wand [Massivwand]
- ⑥ GKF-Beplankung (3. Lage) bis zur Rohdecke [entfällt bei Massivwand]
- ⑦ Winkelprofil 20/20/1,5 mm

EI 90.A.W.52 Anschluss Flur stirnseitig



- G-Profil mit U-Randwinkel
- variable Fuge 13-34 mm
- für Anschnittkassetten

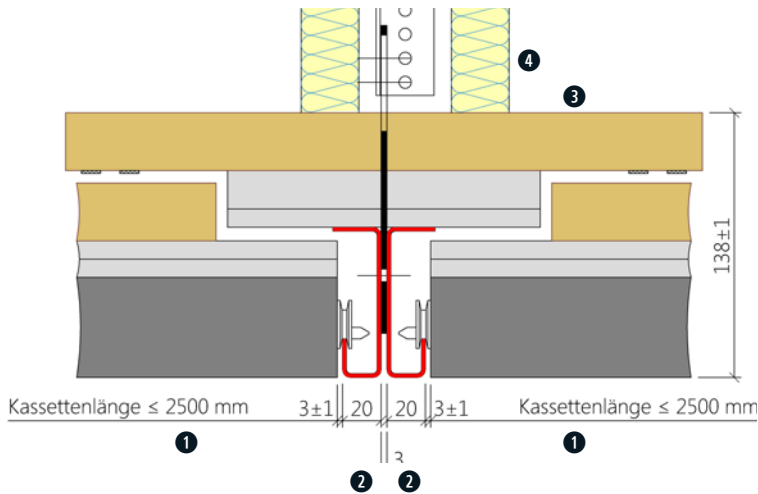
Legende

- ① Brandschutzkassette EI 90
- ② U-Tragprofil 32/80/20/2 mm
- ③ U-Randwinkel 65/42/15/2 mm
- ④ FURAL GKF/Thermax-Formteil Typ W90
- ⑤ GKF-Wand [Massivwand]
- ⑥ GKF-Beplankung (3. Lage) bis zur Rohdecke [entfällt bei Massivwand]

Abklapp EI 90(a→b)/EI 30(a←b)

Mittelabhängung

EI 90.A.M.50 Anschluss Kassettenstirnseite



- 2 x G-Profil
- ohne Fuge

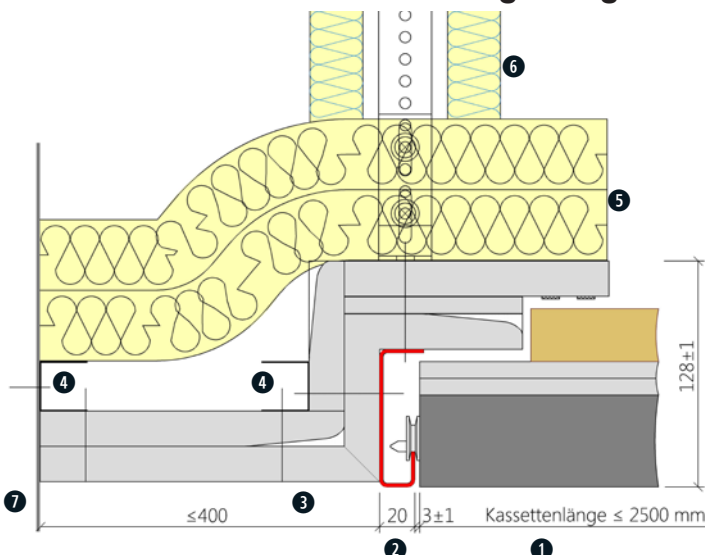
Legende

- ① Brandschutzkassette EI 90
- ② G-Tragprofil 20/20/78/25/2 mm
- ③ Abdeckung aus Streifen, GKF+Thermax
- ④ Hänger (mit Mineralwollemanschette)

Abklapp EI 90(a→b)/EI 30(a←b)

Friesanschluss ≤ 400 mm

EI 90.A.FR.50 Anschluss Flur längsseitig



- mit GKF-Formteil
- G-Profil

Legende

- ① Brandschutzkassette EI 90
- ② G-Tragprofil 20/20/78/25/2 mm
- ③ GKF-Formteil Typ F50
- ④ U-Randprofil 27/28/27/0,6 mm
- ⑤ Mineralwolle
- ⑥ Hänger (mit Mineralwollemanschette)
- ⑦ GKF-Wand / Massivwand

VORBEUGENDER BRANDSCHUTZ F90/EI 90 FÜR EIN SICHERES UMFELD



USB **Lugano** - Hotel Atlantis **Zürich** - Klinikum **Schwabing München** -
Krankenhaus **Siloah** - Wittgenstein AG **Harthausen** - BAYER **Bergkamen**
Krankenhaus **Zell am See** - Gebäude 18 UKSH **Kiel** - Uniklinikum
Heidelberg - Boehringer **Ingelheim** - Boehringer **Hannover** -
REWE **Lehrte** - Eleonorenklinik **Lindenfels** - Universitätsklinikum
Heidelberg - MILANEO **Stuttgart** - Klinikum **Nürnberg Nord**
DEBEKA **Koblenz** - Erdal **Hallein** - Institut f. Naturstoff-
Forschung Jena **Leipzig** - Bank CIC **Basel** - Haupt-
schule **Wendelstein** - Schule **Nürnberg** - Schul-
zentrum **Hochdahl Erkrath** - BASF **Ludwigshafen**
Rudolfsspital **Wien** - Landesklinikum **Baden-Möd-
ling** - Telekom **Neustadt Weinstraße** - Vitos OK
Kassel - RBB **Berlin** - Klinikum **Rosenheim** - Telekom
Darmstadt - Städtisches Klinikum **Magdeburg**
Helios - Klinik **Breisach b. Freiburg** - LK **Neunkirchen**



FURAL Systeme in Metall GmbH
Cumberlandstraße 62, A-4810 Gmunden
T: +43 (0)76 12 / 74 851 - 0 F: -11
fural@fural.at | www.fural.com

PERFEKT
FURAL[®]
METALLDECKEN

