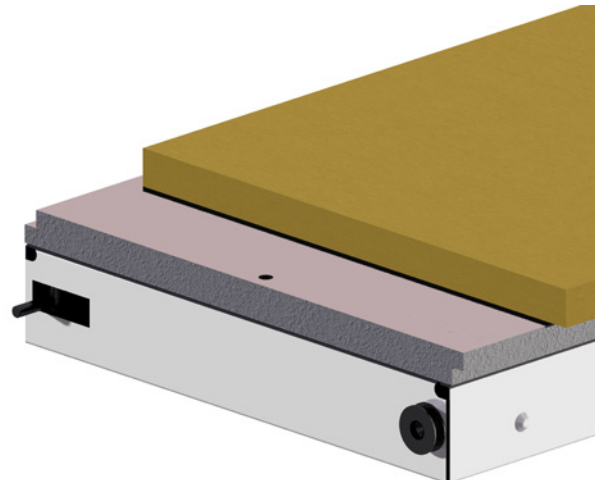


## ABKLAPPSYSTEM EI 60 (a→b)/EI 30 (a←b)

### Kassettenaufbau selbständige Brandschutzdecke

#### Abklappsystem EI 60 (a→b)/EI 30 (a←b)

- Grundkörper aus Stahl verz. 0,7 mm
- Stege allseitig 50 mm hoch mit zusätzlichem Umbug 20 mm nach innen
- Ecken am 20 mm - Umbug unsichtbar vernietet, daher sehr verwindungssteif und stabil
- Perforationen siehe Folder Prüfwerte Schallabsorption
- Pulverbeschichtung aller Sichtflächen, Mindestschichtdicke 60 my
- werkseitig eingeklebtes Akustikvlies, an der Kassettenoberseite 2-fach mit GKF und 1-fach mit Thermax® beplankt, mit längsseitigem Übergriff + werkseitig angebrachten Aufquellstreifen an der Thermax®längsseite
- 2 Rollen an den Kassettenstirnstege
- 2 Drehriegel an den Kassettenstirnstege, sichtbar und unsichtbar ausführbar



#### Kassettenformate:

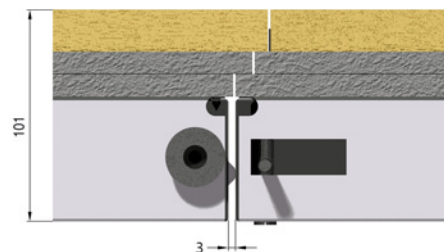
- Breiten von 225 - 400 mm möglich, Sonderbreiten auf Anfrage
- Längen von 500 - 2.500 mm
- Standardmodul 300, Länge max. 2.500 mm
- Standardmodul 400, Länge max. 2.500 mm

#### Kassettengewicht

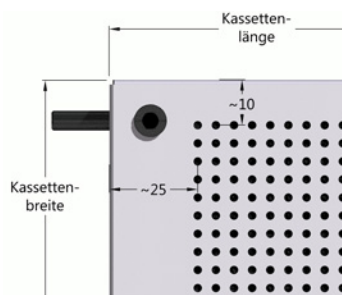
48 kg/m<sup>2</sup>

#### Kassettenlängsfuge:

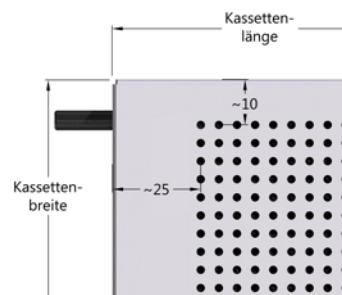
Die Fuge an der Kassettenlängsseite beträgt im geschlossenen Zustand 3 mm. Kassetten sanft aneinanderstossen - nicht pressen.



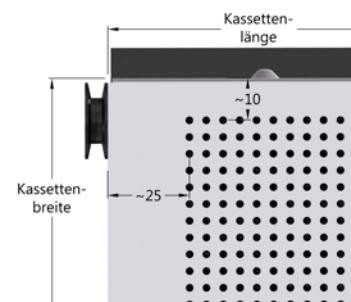
#### Perforationsrand bei sichtbarer Verriegelung



#### Perforationsrand bei unsichtbarer Verriegelung\*



#### Ausführung Rollenseite mit Distanznoppe

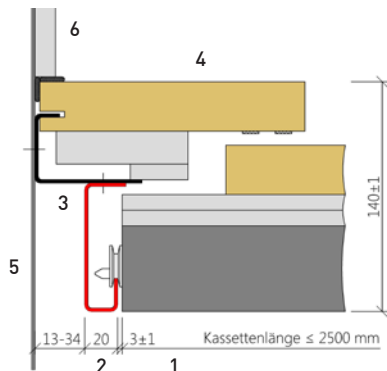


\* Bei unsichtbarer Verriegelung auch gleichbleibender Perforationsrand möglich.

## Wandanschlüsse direkt

### EI 60.A.W.50

#### (GKF) Anschluss Flur längsseitig

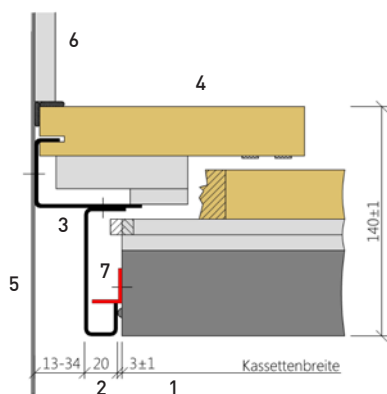


- Gesamtaufbau 140 mm
- G-Profil mit U-Randwinkel
- variable Fuge 13–34 mm

- 1 Brandschutzkassette EI 60
- 2 G-Tragprofil 20/20/78/25/2 mm
- 3 U-Randwinkel 65/42/15/2 mm
- 4 Fural GKF/Thermax®-Formteil Typ W90
- 5 GKF-Wand [Massivwand]
- 6 GKF-Beplankung (3. Lage) bis zur Rohdecke [entfällt bei Massivwand]

### EI 60.A.W.51

#### (GKF) Anschluss Flur stirnseitig

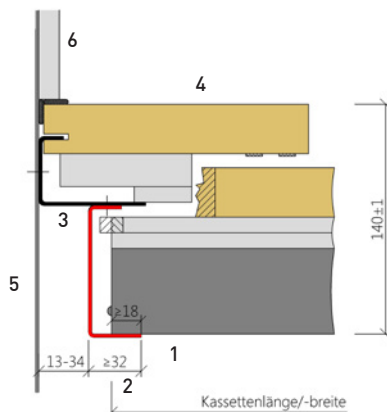


- Gesamtaufbau 140 mm
- G-Profil mit U-Randwinkel
- variable Fuge 13–34 mm

- 1 Brandschutzkassette EI 60
- 2 G-Tragprofil 20/20/78/20/2 mm
- 3 U-Randwinkel 65/42/15/2 mm
- 4 Fural GKF/Thermax®-Formteil Typ W90
- 5 GKF-Wand [Massivwand]
- 6 GKF-Beplankung (3. Lage) bis zur Rohdecke [entfällt bei Massivwand]
- 7 Winkelprofil 20/20/1,5 mm

### EI 60.A.W.52

#### (GKF) Anschluss Flur stirnseitig



- Gesamtaufbau 140 mm
- U-Profil mit U-Randwinkel
- variable Fuge 13–34 mm
- für Ansnittkassetten

- 1 Brandschutzkassette EI 60
- 2 U-Tragprofil 32/80/20/2 mm
- 3 U-Randwinkel 65/42/15/2 mm
- 4 Fural GKF/Thermax®-Formteil Typ W90
- 5 GKF-Wand [Massivwand]
- 6 GKF-Beplankung (3. Lage) bis zur Rohdecke [entfällt bei Massivwand]

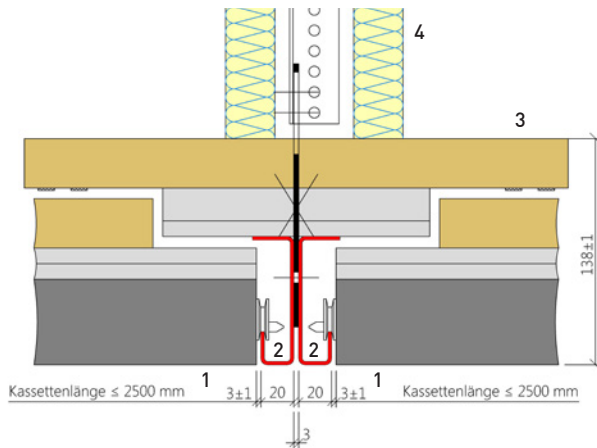
#### Allgemeines

Technische Änderungen behalten wir uns vor. Die Illustrationen stellen keine Montagezeichnungen dar.

## Mittelabhangung

El 60.A.M.50

Anschluss Kassettenstirnseite



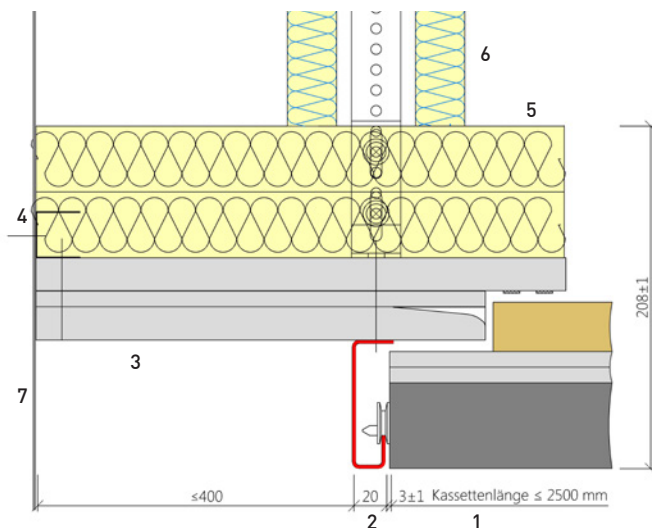
- 2 x G-Profil
- 3 mm Fuge

- 1 Brandschutzkassette El 60
- 2 G-Tragprofil 20/20/78/25/2 mm
- 3 Abdeckung aus Streifen, GKF + Thermax®, Typ M10
- 4 Hanger (mit Mineralwollemanschette)

## Friesanschluss ≤ 400 mm

El 60.A.FR.69

Anschluss Flur langsseitig



- hohenversetztes Fries
- mit GKF-Formteil
- G-Profil

- 1 Brandschutzkassette El 60
- 2 G-Tragprofil 20/20/78/25/2 mm
- 3 Fural GKF-Formteil Typ F56
- 4 U-Randprofil 27/28/27/0,6 mm
- 5 Mineralwolle
- 6 Hanger (mit Mineralwollemanschette)
- 7 GKF-Wand / Massivwand

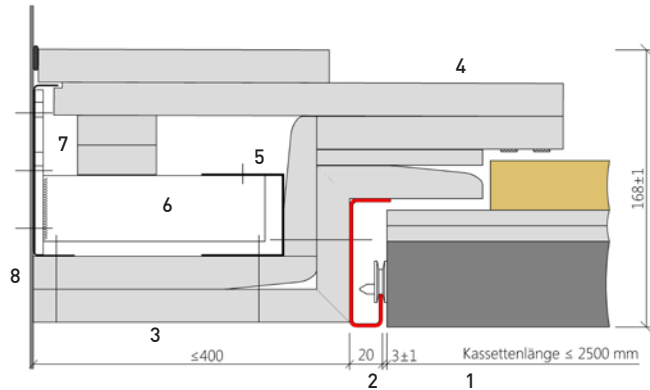
### Allgemeines

Technische anderungen behalten wir uns vor. Die Illustrationen stellen keine Montagezeichnungen dar.

## MW Friesanschluss 90 - 400 mm mit Konsole

EI 60.A.FRK.81

MW Anschluss Flur längsseitig



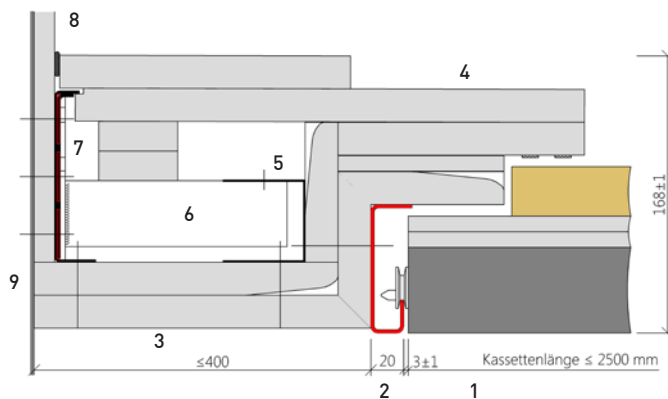
- für Massivwand
- mit GKF-Formteil
- mit G-Profil
- mit Lastverteilungsprofil

- 1 Brandschutzkassette EI 60
- 2 G-Tragprofil 20/20/78/25/2 mm
- 3 Fural GKF-Formteil Typ F50
- 4 Fural GKF-Formteil Typ K10
- 5 U-Randprofil 50/50/50/1 mm
- 6 Wandkonsole für Massivwand (90-400 mm)
- 7 Lastverteilungsprofil 25/104/16/1,5 mm
- 8 Massivwand

## GKF Friesanschluss 90 - 400 mm mit Konsole

EI 60.A.FRK.81

GKF Anschluss Flur längsseitig



- für GKF-Wand
- mit GKF-Formteil
- mit G-Profil
- mit Lastverteilungsprofil

- 1 Brandschutzkassette EI 60
- 2 G-Tragprofil 20/20/78/25/2 mm
- 3 Fural GKF-Formteil Typ F50
- 4 Fural GKF-Formteil Typ K10
- 5 U-Randprofil 50/50/50/1 mm
- 6 Wandkonsole für Ständerwand (90-400 mm)
- 7 Lastverteilungsprofil 25/104/16/1,5 mm
- 8 GKF-Platte 12,5 mm
- 9 GKF-Wand

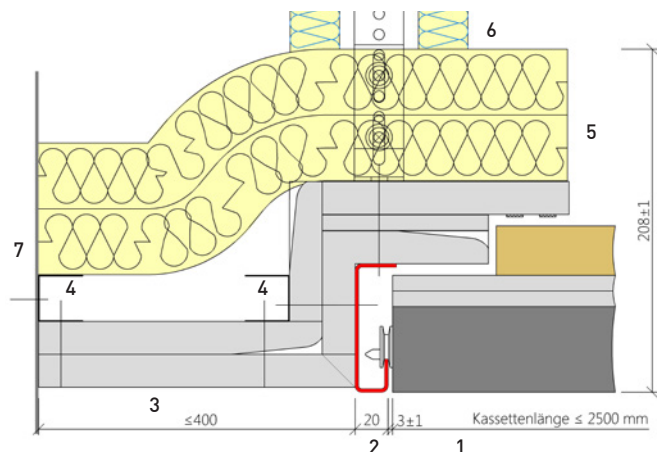
### Allgemeines

Technische Änderungen behalten wir uns vor. Die Illustrationen stellen keine Montagezeichnungen dar.

## Friesanschluss $\leq 400$ mm

EI 60.A.FR.50

Anschluss Flur längsseitig



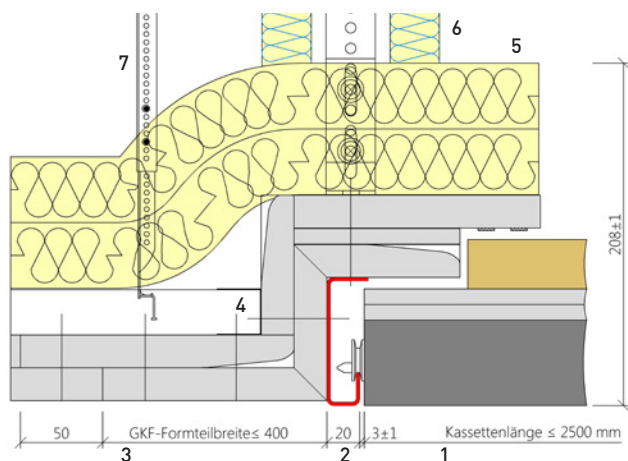
- mit GKF-Formteil
- G-Profil

- 1 Brandschutzkassette EI 60
- 2 G-Tragprofil 20/20/78/25/2 mm
- 3 Fural GKF-Formteil Typ F50
- 4 U-Randprofil 27/28/27/0,6 mm
- 5 Mineralwolle
- 6 Hänger (mit Mineralwollemanschette)
- 7 Massivwand/GKF-Wand

## Friesanschluss $B \geq 400$ mm Übergang auf GKF-Decke

EI 60.A.GKFD 50

Friesanschluss Flur längsseitig



- mit GKF-Formteil
- G-Profil

- 1 Brandschutzkassette EI 60
- 2 G-Tragprofil 20/20/78/25/2 mm
- 3 Fural GKF-Formteil Typ F50
- 4 U-Randprofil 27/28/27/0,6 mm
- 5 Mineralwolle
- 6 Hänger (mit Mineralwollemanschette)
- 7 Noniuhänger für CD-Profil

### Allgemeines

Technische Änderungen behalten wir uns vor. Die Illustrationen stellen keine Montagezeichnungen dar.

**Fural**

Systeme in Metall GmbH  
 Cumberlandstrasse 62  
 4810 Gmunden  
 Österreich

T +43 7612 74 851 0  
 F +43 7612 74 851 11  
 E [fural@fural.at](mailto:fural@fural.at)  
 W [fural.com](http://fural.com)

**Metalit**

AG  
 Murmattenstrasse 7  
 6233 Büron  
 Schweiz

T +41 41 925 60 22  
 F +41 41 925 60 29  
 E [metalit@metalit.ch](mailto:metalit@metalit.ch)  
 W [metalit.ch](http://metalit.ch)

**Dipling**

Werk GmbH  
 Königsberger Strasse 21  
 35410 Frankfurt Hungen  
 Deutschland

T +49 6402 52 58 77  
 F +49 6402 75 85 79  
 E [dipling@dipling.de](mailto:dipling@dipling.de)  
 W [dipling.de](http://dipling.de)

**Vertriebsstandorte****Produktionsstandorte**

AT Gmunden  
 CH Büron  
 DE Frankfurt Hungen  
 CZ Prachatice

**Technikstandorte**

AT Gmunden  
 CH Büron  
 DE Frankfurt Hungen  
 BE Wommelgem

