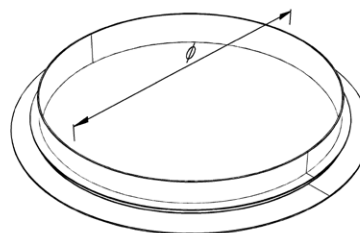
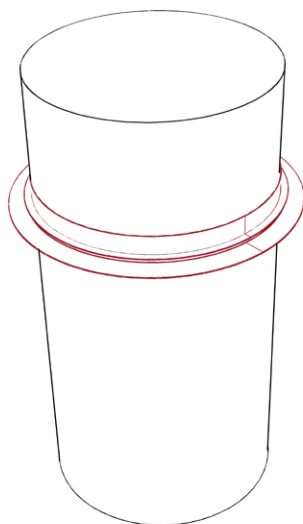


**Rand
Außenring**

Randabschluss – Außenring
Profilo perimetrale - Anello convesso

Säuleneinfassung Außenring
Anello esterno di raccordo su colonne

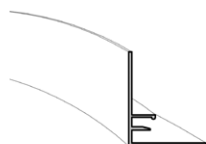


kleinster Radius
Raggio minimo



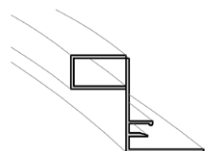
ohne Niederhaltefeder
senza clips

150 mm
150 mm



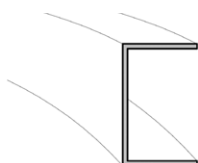
mit Feder
con molletta di pressione

150 mm
150 mm



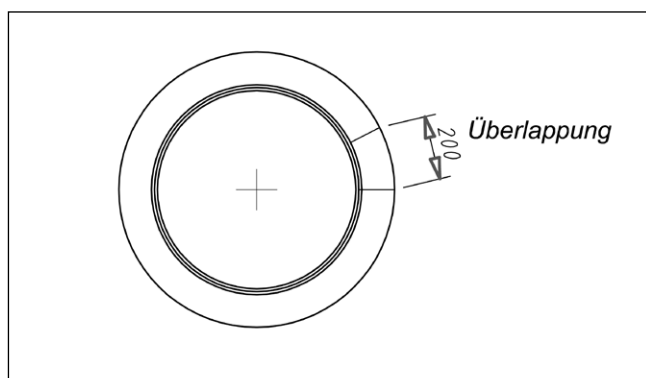
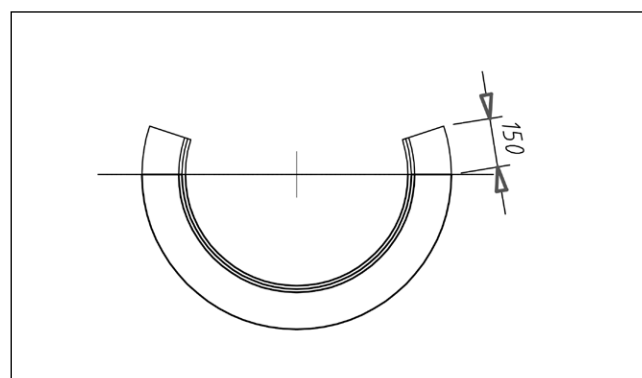
mit Feder
con molletta di pressione

250 mm
250 mm



mit U-Profil
con profilo di pressione a U

150 mm
150 mm

**Rand
Außenring****Randabschluss – Außenring**
Profilo perimetrale - Anello convessoKompletter Ring
Anello completoHalbring
Semianello

Mehr Details finden Sie im jeweiligen Bereich auf unserer Website www.fural.at bzw. im Deckenhandbuch.

Piu dettagli trovate nel ns sito web www.fural.at oppure nel manuale tecnico

Material *Materiale*

Aluminium
Alluminio

Brandverhalten *Reazione al fuoco*

A1 - nicht brennbar nach EN 13501-1
A1 - non infiammabile sec. EN 13501-1

Schallabsorption *Fonassorbimento*

siehe Perforationen
Vedi tipi di forature

Normen *Standard*

-Die Komponenten entsprechen der DIN 18168 und der DIN EN 13964 inkl. CE-Kennzeichnung der Standardsysteme.
-Die Produktion erfolgt nach den Richtlinien der TAIM (Technischer Arbeitskreis industrieller Metaldeckenhersteller) sowie der FURAL-Werksnormen.

*-I componenti corrispondono alla DIN 18168 e alla DIN EN 13964, incl. la certificazione CE dei sistemi standard
-La produzione risulta alla direttiva TAIM (Gruppo di lavoro tecnico dei produttori industriali di controsoffitto metallico) come anche la normativa di produzione FURAL.*

Oberfläche *Superfici*

Pulverbeschichtet, ähnlich jeder RAL oder NCS-Farbe
Verniciatura a polveri, ogni colore RAL o NCS

Montage *Montaggio*

siehe Montagehinweise Fural, DIN 18168, DIN EN 13964 sowie TAIM

Vedi manuale tecnico Fural, DIN 18168, DIN EN 13964 come anche la TAIM

Pflegehinweis *Istruzioni di pulizia*

-Trockenreinigung: mit weichem Tuch (zB. Vileda)
-Feuchtreinigung: mit feuchtem, weichem Tuch, leichtes Reinigungsmittel verwenden. (zB. Glasreiniger, keine Scheuermilch bzw. Verdünnungen)
-Spezielle Reinigungshinweise auf Anfrage.

*-Lavaggio a secco: con panno morbido (p.e. Vileda)
-Lavaggio umido: con panno morbido e umido (p.e. Vileda), usare detergente leggero (non usare detersivi ruvidi o diluenti)
-Istruzioni speciali per la pulizia a richiesta*