

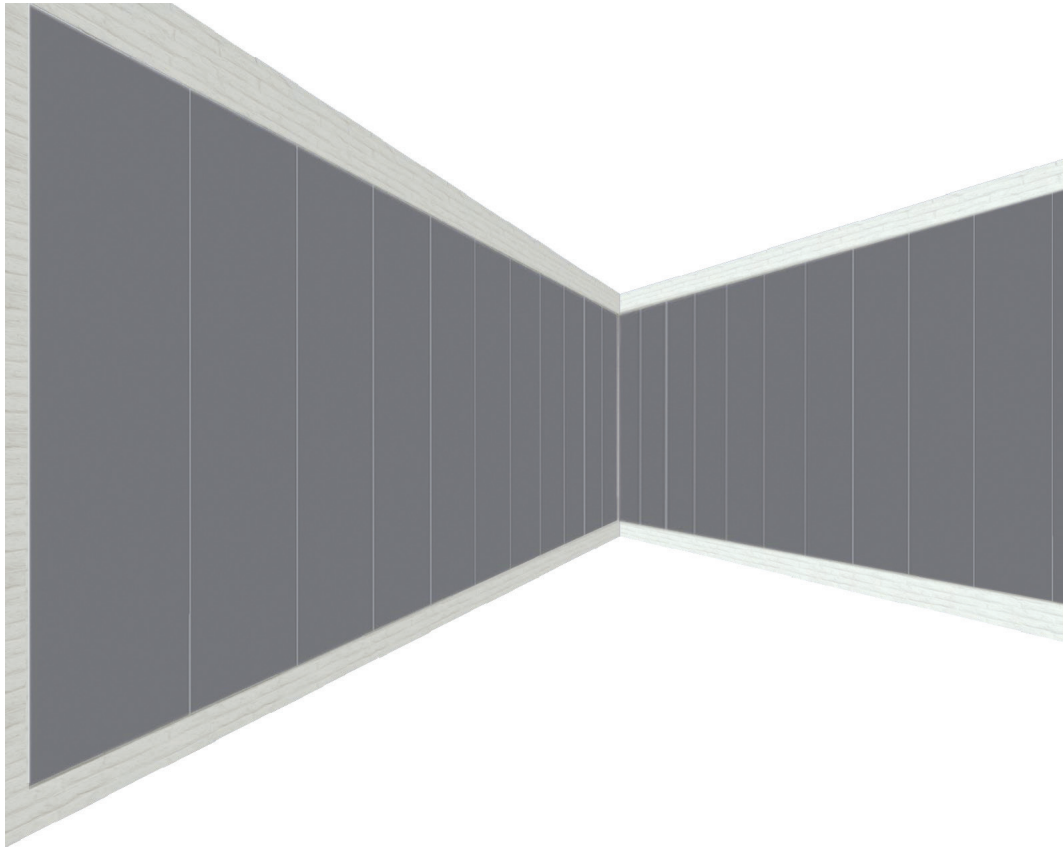
WAND 2  
WALL 2

**Wand 2**

Wandverkleidung - Einhängesystem  
Habillage mural - Système hook-on

**Wandverkleidung mit Langfeldkassetten**

Habillage mural à cassettes verticales

**Einsatzgebiete Einhängesystem**

- ideal für segmentierte Wandverkleidungen
- entwickelt für gezielte Akustikoptimierung
- optimal für nachträgliche Maßnahmen
- ideal für Teilflächen
- perfekt als Designelement
- schnelle und saubere Montage

**Applications**

- développé pour optimisation de l'absorption acoustique
- montage ultérieur possible
- idéal pour surfaces partielles
- parfait en tant que élément design complémentaire
- montage aisé et propre

**Normbedarf**

Besoin des composants standards

Fural - Kassette	1
Panneau	
Abschlussprofil	2
Profil de finition	
Einhängeleiste	3
Profil d'accrochage	
Wandmontage	4
Montage mural	

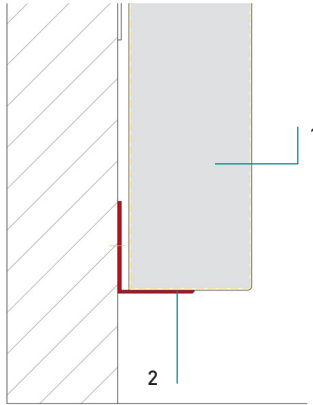
**Wand 2**

Wandverkleidung - Einhängesystem

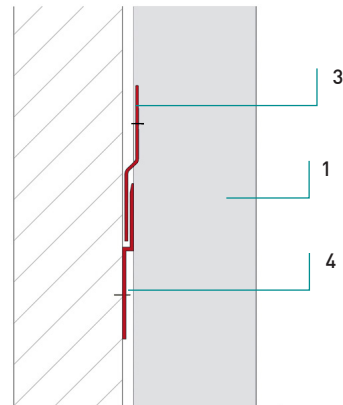
Habillage mural - Système hook-on

**Details**

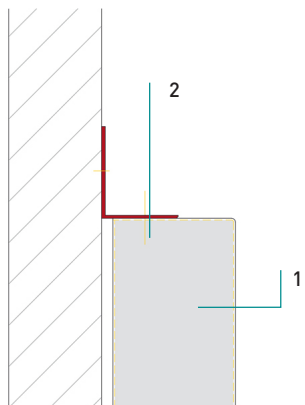
Détails



Abschluss unten  
Raccord inférieur



Detail Einhängeschiene  
Détail profil d'accrochage



Abschluss oben  
Raccord supérieur

**WAND 2**

Wandverkleidung - Einhängesystem

Habillage mural - Système hook-on

**Material**

## Matière

Verzinktes Stahlblech

Acier galvanisé

**Brandverhalten**

## Classe feu

A1 - nicht brennbar nach EN 13501-1

A1 - non combustible selon EN 13501-1

**Schallabsorption**

## Absorption acoustique

siehe Handbuch Geprüfte Akustik bzw. Datenblatt  
voir documentation «Acoustique certifiée» ou  
fiche technique

**Normen**

## Normes

- Die Komponenten entsprechen der DIN 18168, PN-B-02151-4 und der EN 13964 inkl. CE-Kennzeichnung der Standardsysteme.
- Die Produktion erfolgt nach den Richtlinien der TAIM (Technischer Arbeitskreis industrieller Metalldeckenhersteller) sowie der Fural-Werksnormen.
- Les composants sont conformes à la DIN 18168 et à la DIN EN 13964 y compris certification CE des systèmes standards.
- La production se déroule selon directives de la TAIM ainsi que selon normalisations Fural.

**Deckengewicht pro m<sup>2</sup>**Poids au m<sup>2</sup>

Stahl ca. 7 kg

acier env. 7 kg

**Oberfläche**

## Revêtement de surface

Pulverbeschichtet oder mit Parzifal-Hydroeinkbrenn-Lackierung, ähnlich jeder RAL oder NCS-Farbe

Thermolaqué après poudrage ou avec hydrolaquage PARZIFAL, coloris similaire RAL ou NCS au choix

**Montage**

## Montage

siehe Montagehinweise Fural, DIN 18168, EN 13964 sowie TAIM.

voir instructions de montage Fural, DIN 18168, DIN EN 13964 et TAIM.

**Pflegehinweis**

## Instructions de nettoyage

- Trockenreinigung: mit weichem Tuch (zB. Vileda)
- Feuchtreinigung: mit feuchtem, weichem Tuch, leichtes Reinigungsmittel verwenden. (zB. Glasreiniger, keine Scheuermilch bzw. Verdünnungen)
- Spezielle Reinigungshinweise auf Anfrage.
- À sec: avec chiffon doux (p.ex. Vileda)
- Humide: chiffon doux humide, légèrement imbibé de produit nettoyant (p. ex. nettoyant de vitre, pas de décapants au diluants)
- Instructions spécifiques sur demande